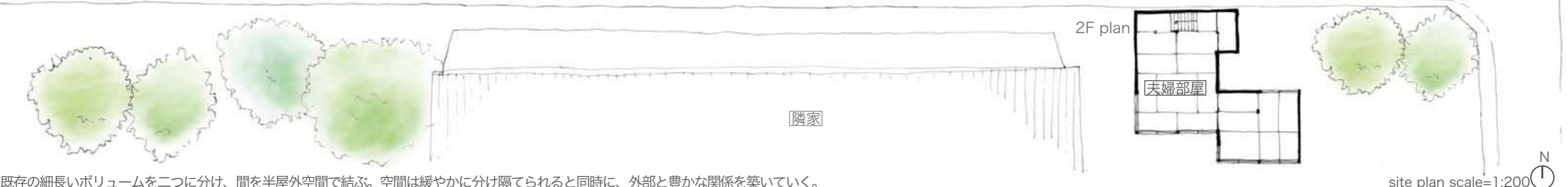
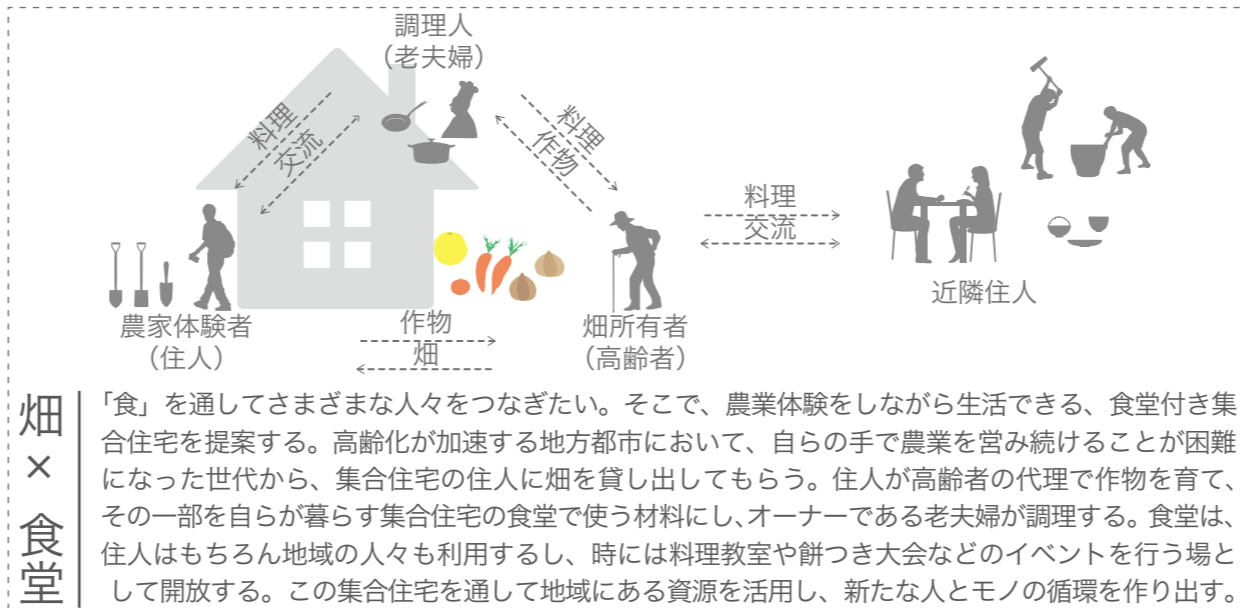
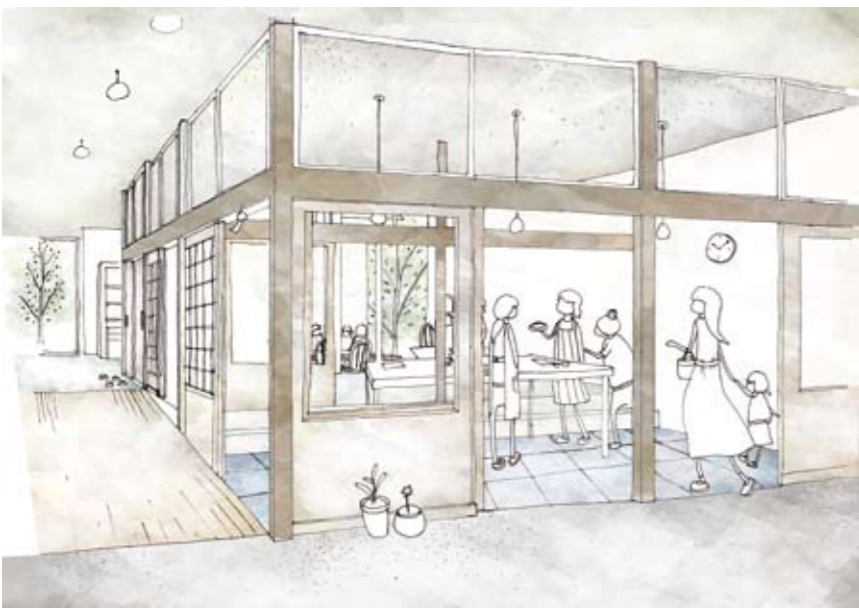


畑屋の献立

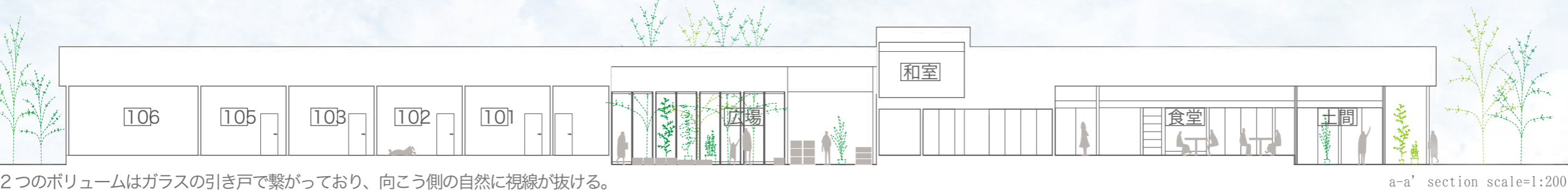


既存の細長いボリュームを二つに分け、間を半屋外空間で結ぶ。空間は緩やかに分け隔てられると同時に、外部と豊かな関係を築いていく。



前面道路からは、食堂や料理教室の活動がうかがえる。

2つの大きなボリュームは土間で繋がり、野菜置き場やイベントスペースとなる。



2つのボリュームはガラスの引き戸で繋がっており、向こう側の自然に視線が抜ける。



west elevation scale=1:200